

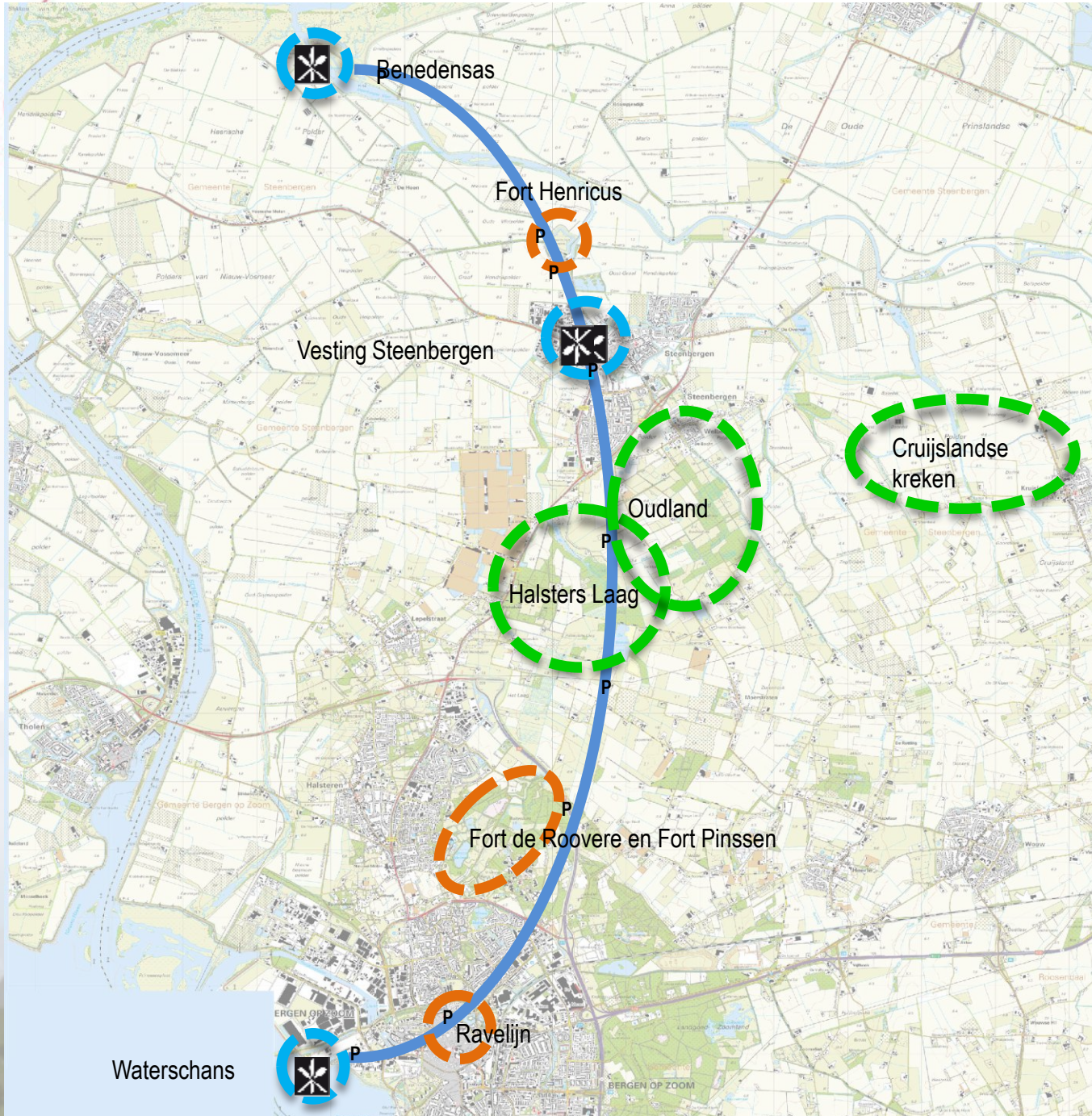
Presentatie Landschappen van Allure project West Brabantse Waterlinie



Vooraf:

- Presentatie betreft het eindconcept; ligt nu ter goedkeuring bij de partners. Pas na hun ondertekening is het definitief;
- Focus nu op Steenbergse deel, informatie over Bergse deel op 20 januari 2014. U bent daarbij welkom.

De Linie april 2013



Waterschans

Conclusie adviescie 1^e tender:

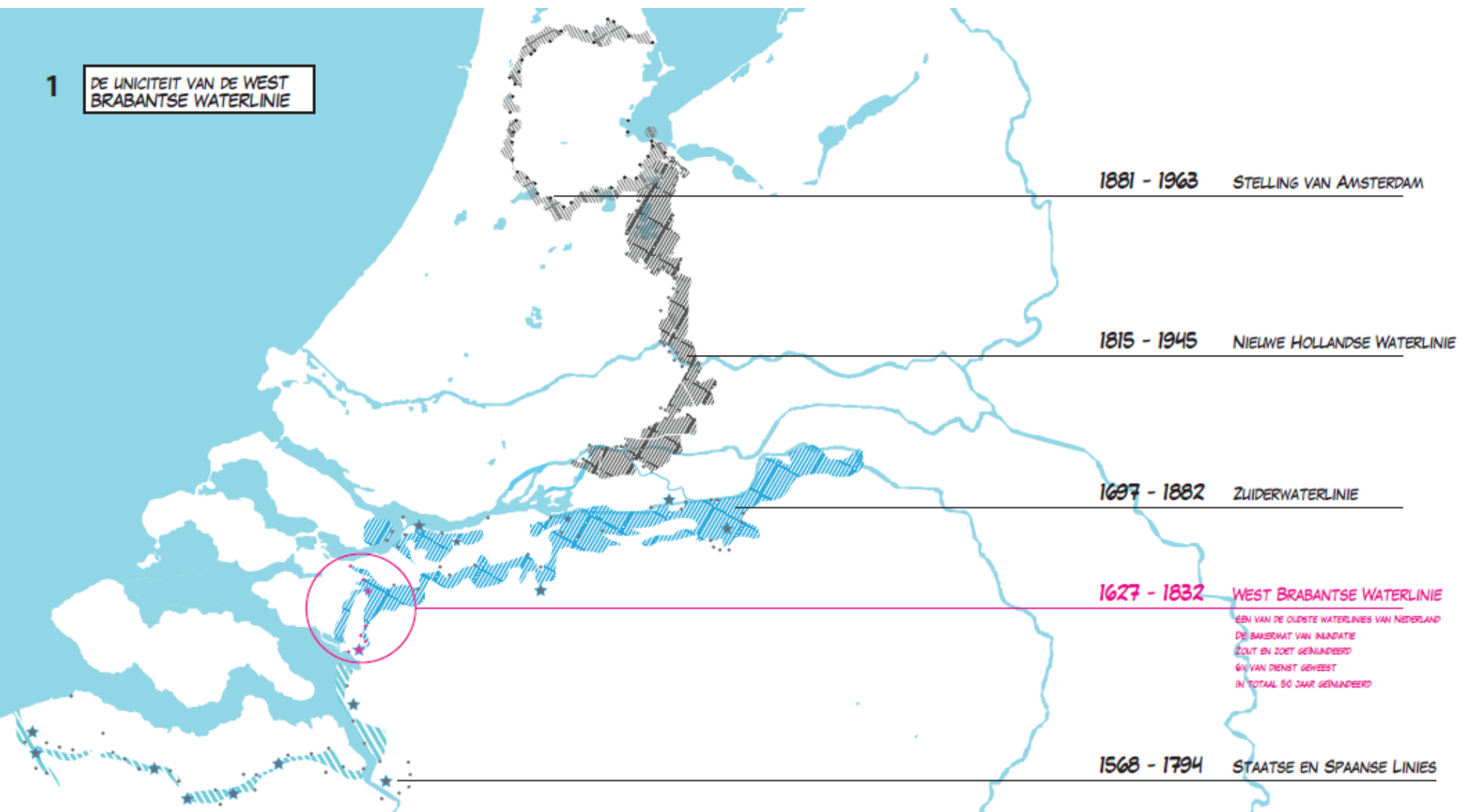
- Conceptueel sterk en integraal ruimtelijk (top)project
- Kernkwaliteiten gebied goed benut
- Landschap komt zo tot leven
- Focus op renovatie, innovatie onderbelicht
- Ecologie kan sterker (inundatie:natuur&landbouw)
- Eindoordeel: 7,4

Wat hebben we gedaan:

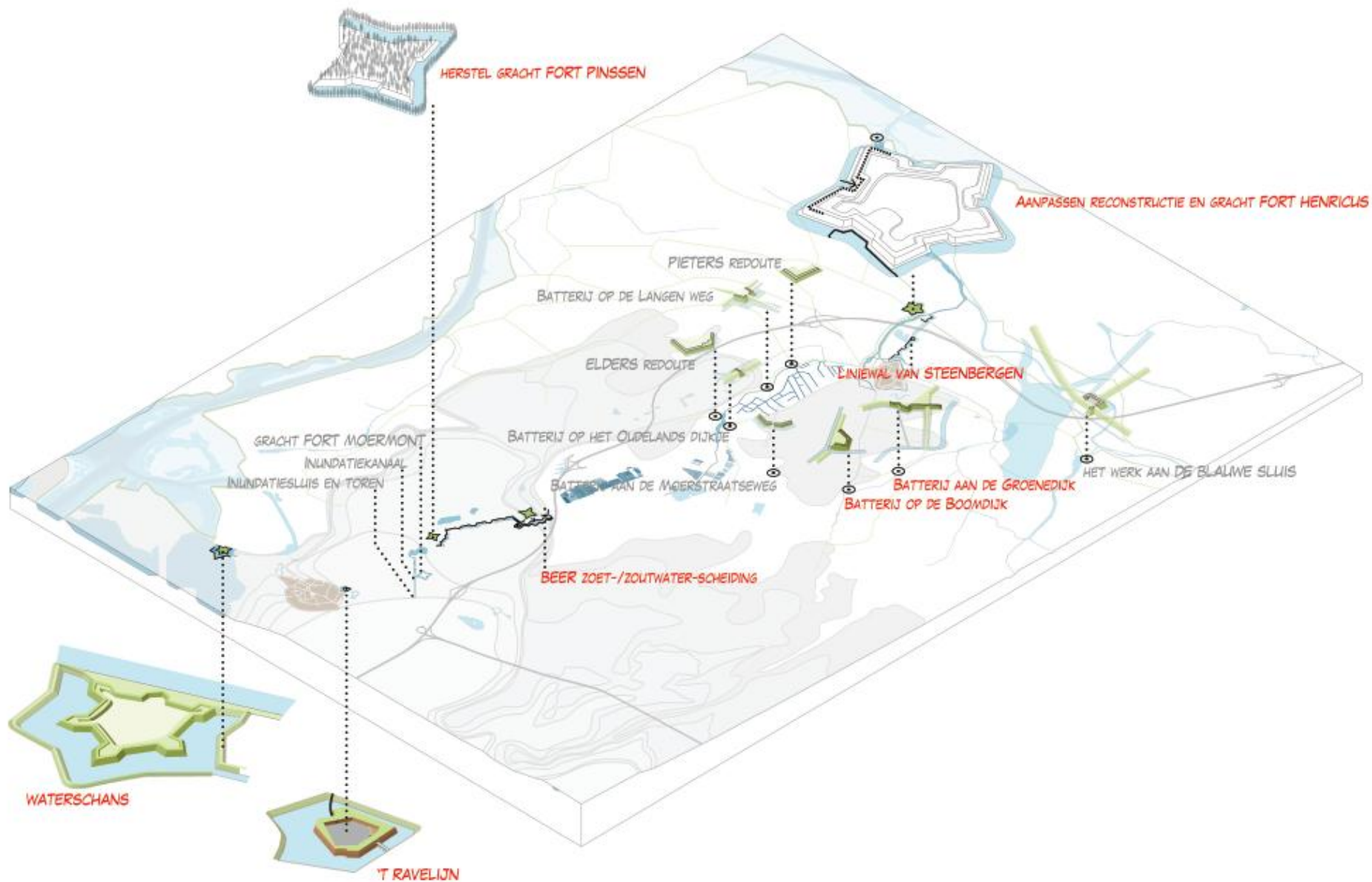
- Schetsen toekomstperspectief: landschappelijke visie 2030
- Onderzoek groeimodellen
- Eenheid in architectonische verscheidenheid
- 'Oude' projecten gescreend
- Projecten toegevoegd
- Externe check

1

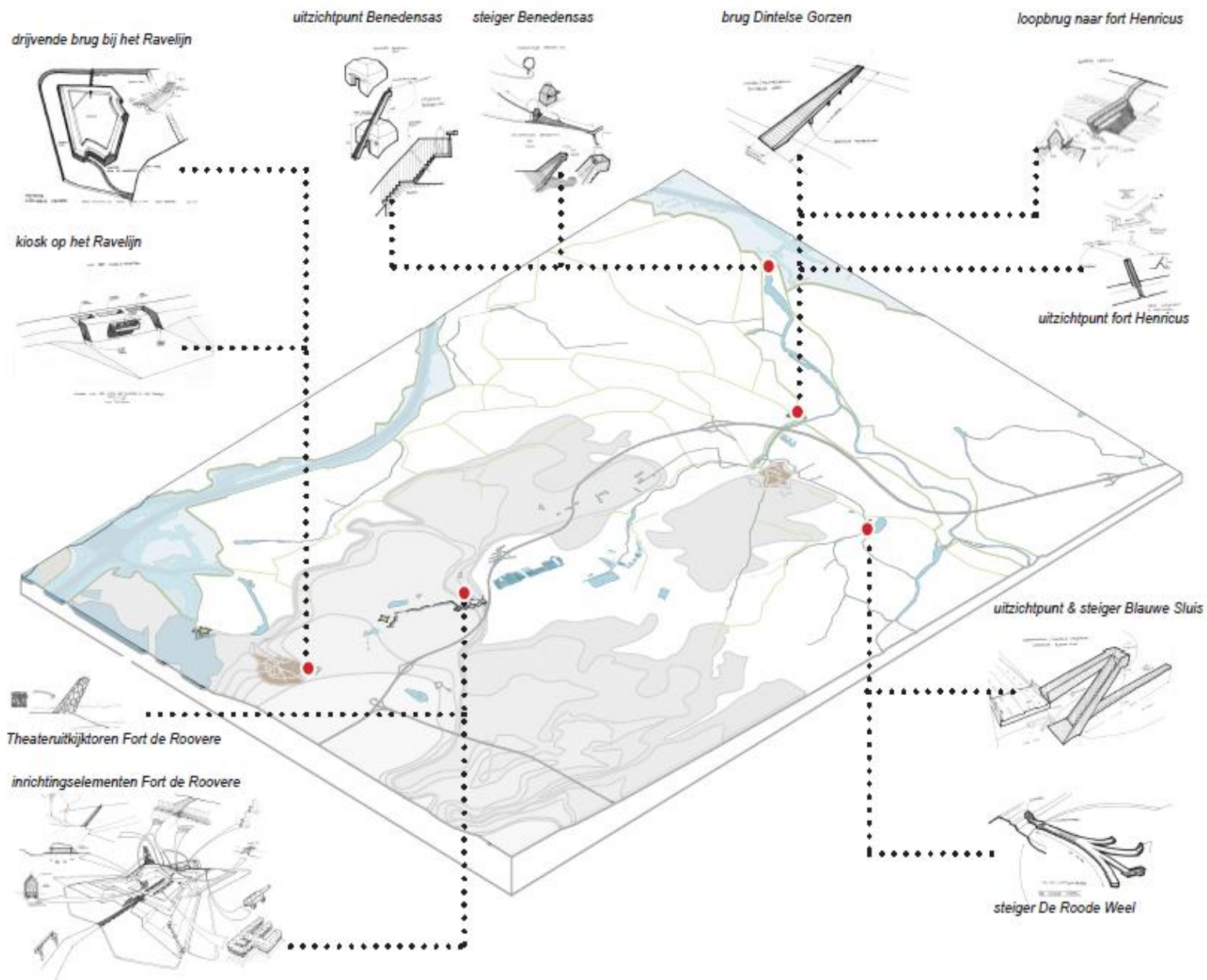
DE UNICITEIT VAN DE WEST
BRABANTSE WATERLINIE

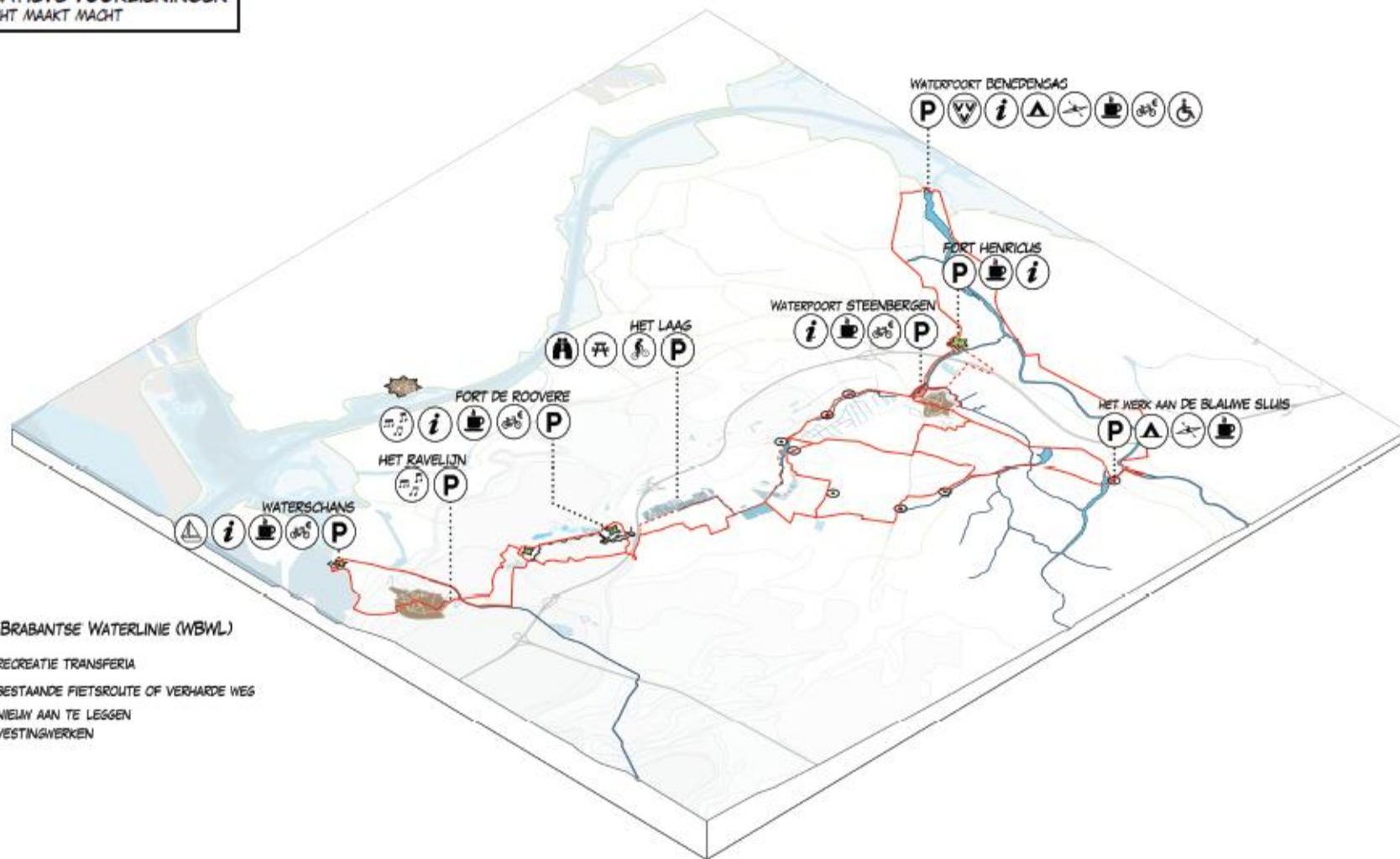


WEST BRABANTSE WATERLINIE
2014 - 2017



Cultuurkunstwerken
verrijken van de linie met iconen





WBWL als ontwikkelend landschap

- Visie tot 2030
- Subsidie tot einde 2017
- Om eindbeeld te bereiken zijn na 2017 nieuwe financieringsconstructies nodig
- Aantal nu alvast als pilots uitzetten om te proberen
- Na 2017 aantal financieringsconstructies uitbreiden

Groeimodellen tot 2017 (pilots)

- Markante objecten
 - Toren Fort de Roovere
 - participatie in bouwen, financieren en gebruiken
- Landschap
 - EU regel 5%
 - Aanleg natuur in het hart van de Linie
 - Economische natuurcoalities
 - Aanleg en beheer natuur door agrariërs bij (recreatie)ondernemers

Groeimodellen na 2017

- Landschap
 - Uitrui van (natte) gronden
 - Proeftuin natte landbouw
 - Wateropgave inzetten ten bate van landschap
 - Waterzuiveringmachine
 - Retentie en zoetwaterberging
 - Educatief landschap
 - Biobased experience

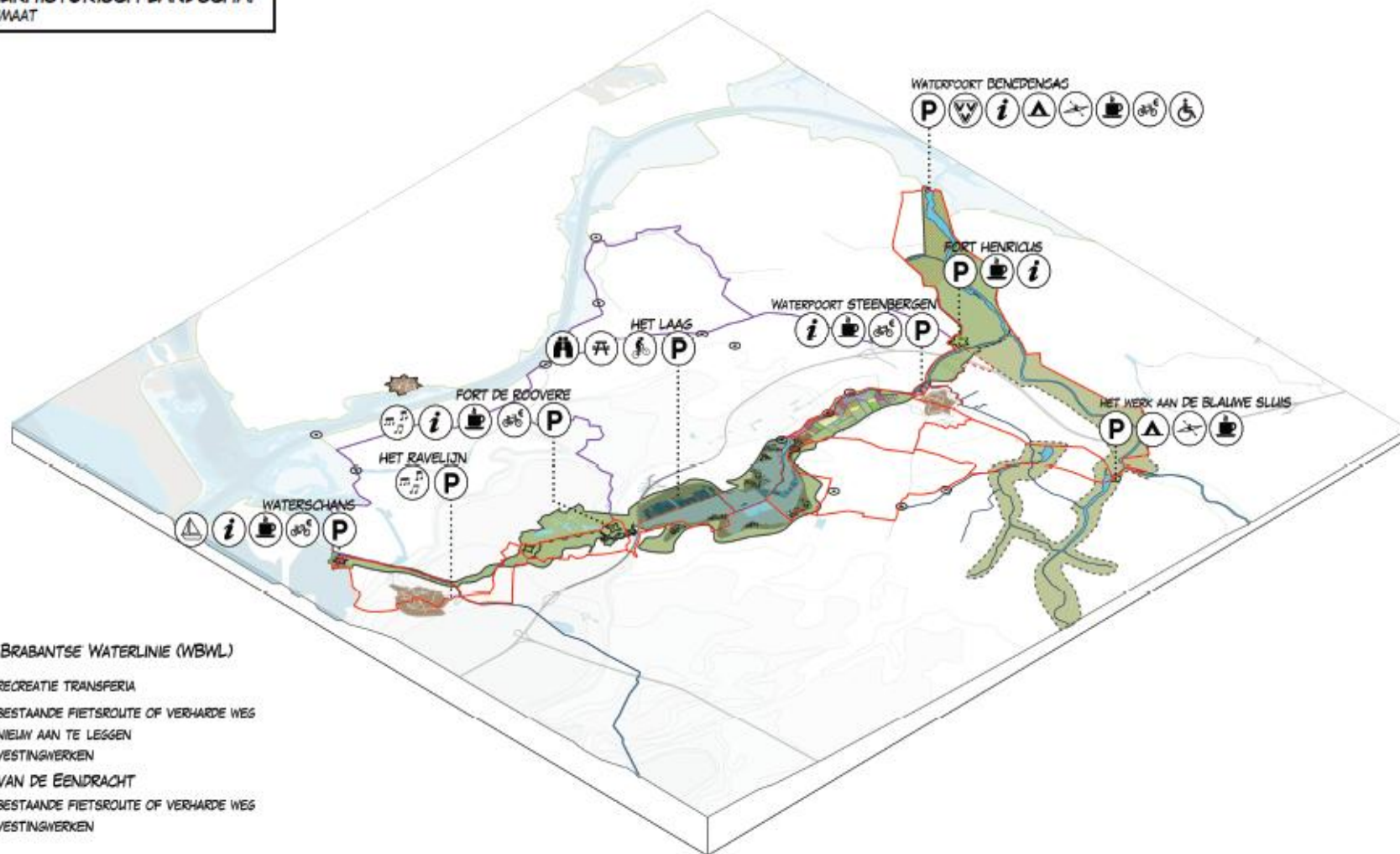
Projectkosten

- Project van € 17.427.188
- Eigen bijdrage partners: € 9.567.720 -/-
- Subsidie (gevraagd): € 7.859.468

Opgave Steenberg

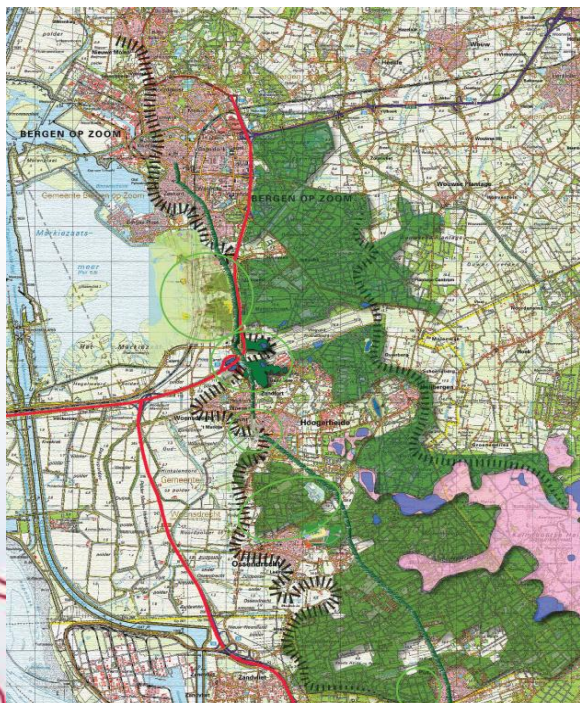
- Anders omgaan met vragen over realisatie, beheer en onderhoud (veranderende rol)
 - Nieuwe partners /initiatieven via netwerken en keukentafels
 - Lobby naar hogere overheid en externe partijen om initiatieven te realiseren

Uiteindelijk:



Totale investering in de Brabantse Wal: 44,5 miljoen

Gevraagde investering vanuit Landschap van Allure: 19 miljoen



Van A naar B

7 deelprojecten

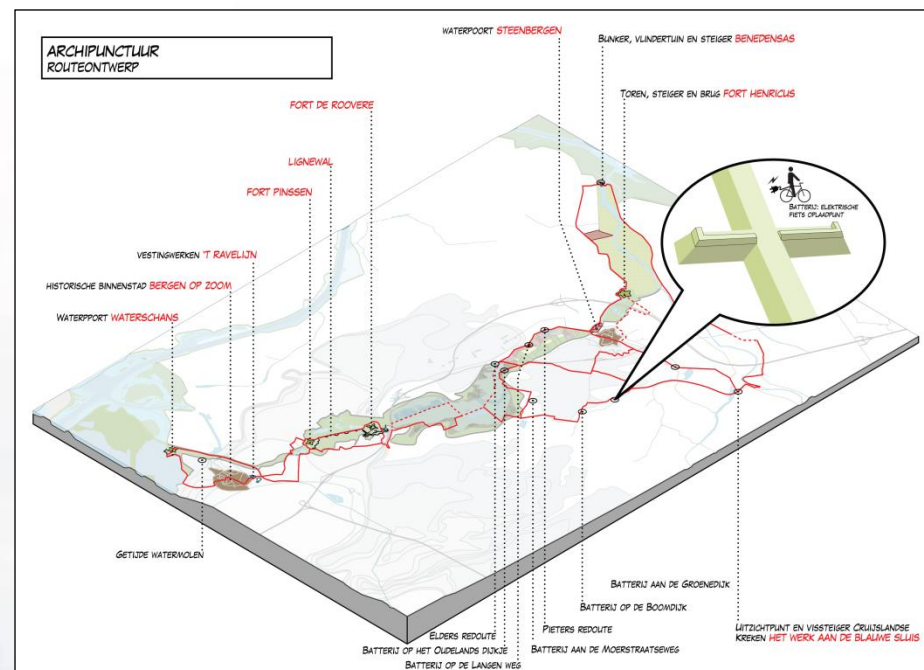
12 Financierende partners

Investering ca. € 27 miljoen

Bijdrage Provincie ca. € 11 miljoen

Resumerend:

Robuuste Projecten en deelprojecten



De West Brabantse Waterlinie

9 deelprojecten

7 Financierende partners

Investering ca. € 17,5 miljoen

Bijdrage Provincie ca. € 8 miljoen